



INFINITY PROTECTIONS



**Servicio de repatriación desde EEUU,
Canadá y España hacia país de
origen en Latinoamérica y servicio
funerario estándar completo
en país de origen o residencia.**

*** Cubre hasta 8 beneficiarios (mínimo 7 familiares consanguíneos)**

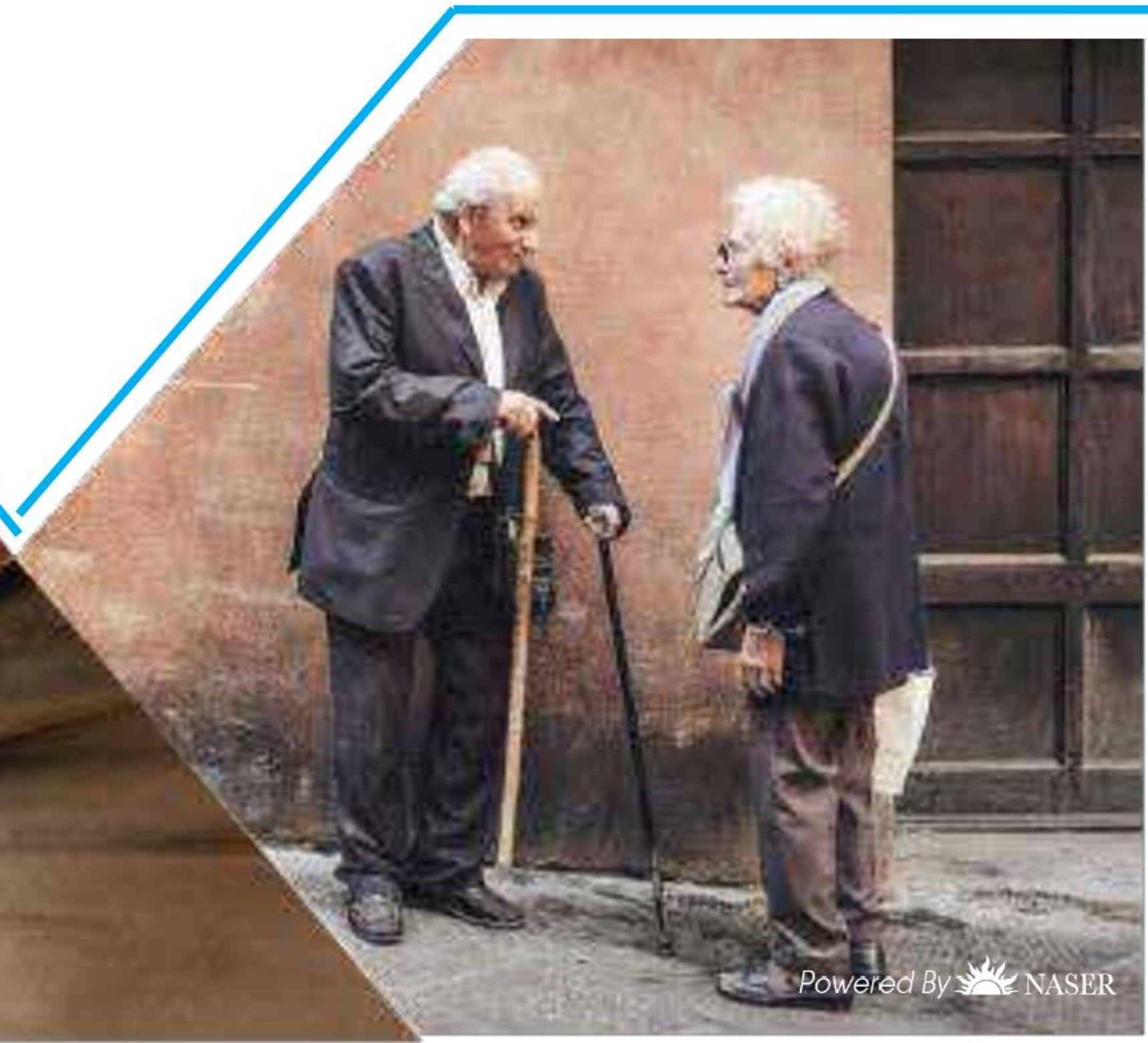
Infinity Protections es un plan de Previsión Funerario Internacional diseñado para cubrir a nuestra comunidad Latina que vive en los Estados Unidos, Canadá y España sin importar su estatus migratorio, salud o edad y que va a proteger también a sus familiares directos en su país de origen.

Adicionalmente nuestra red cuenta con mas de 15 años de experiencia en los programas de repatriación desde Estados Unidos hacia Latinoamérica, a través de nuestra única red mundial de Agencias Funerarias para poder otorgar el servicio cuando sucede el fallecimiento de un familiar, ofreciendo una amplia cobertura y apoyo a través de nuestros planes familiares.



QUIENES SOMOS

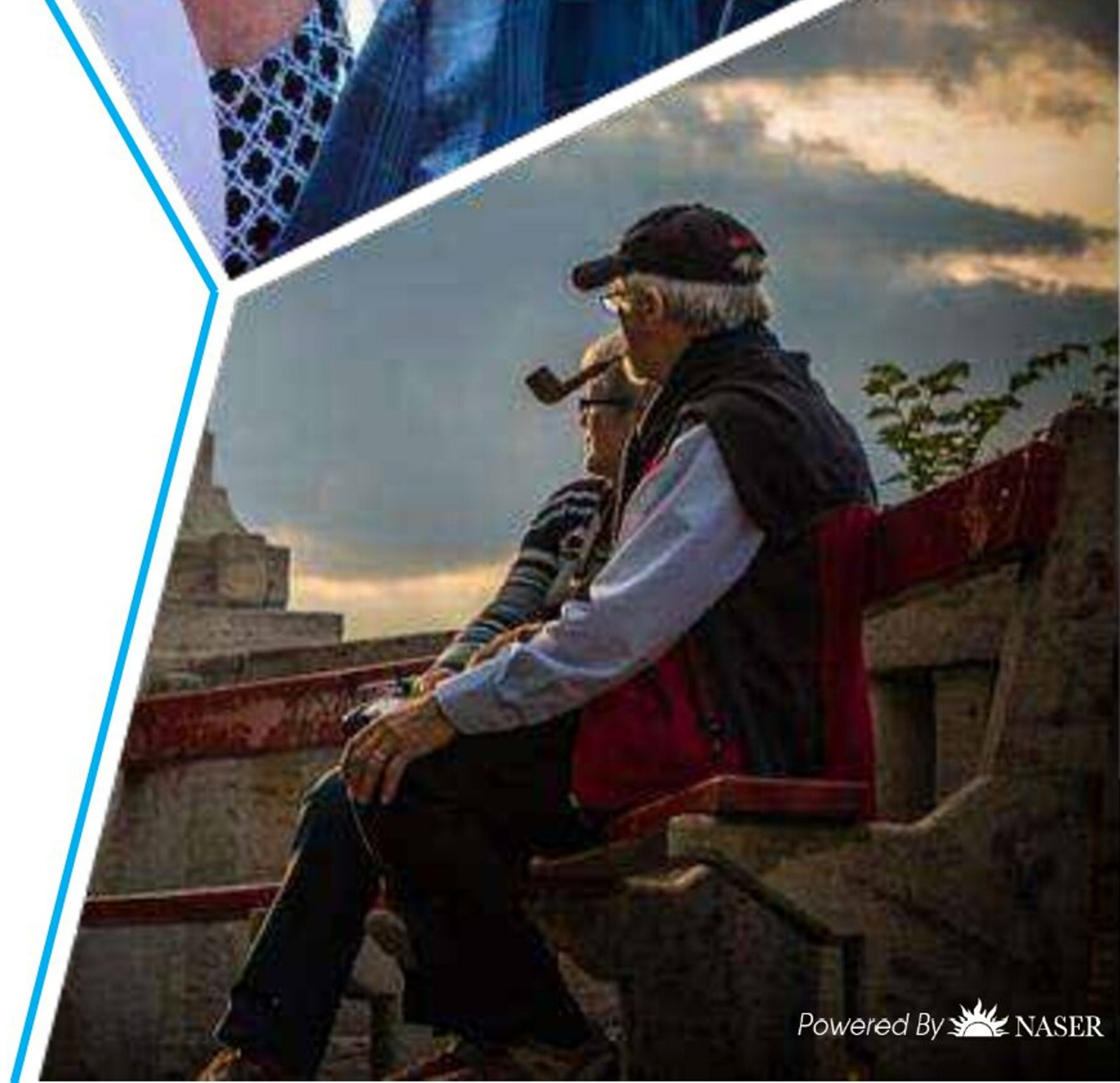
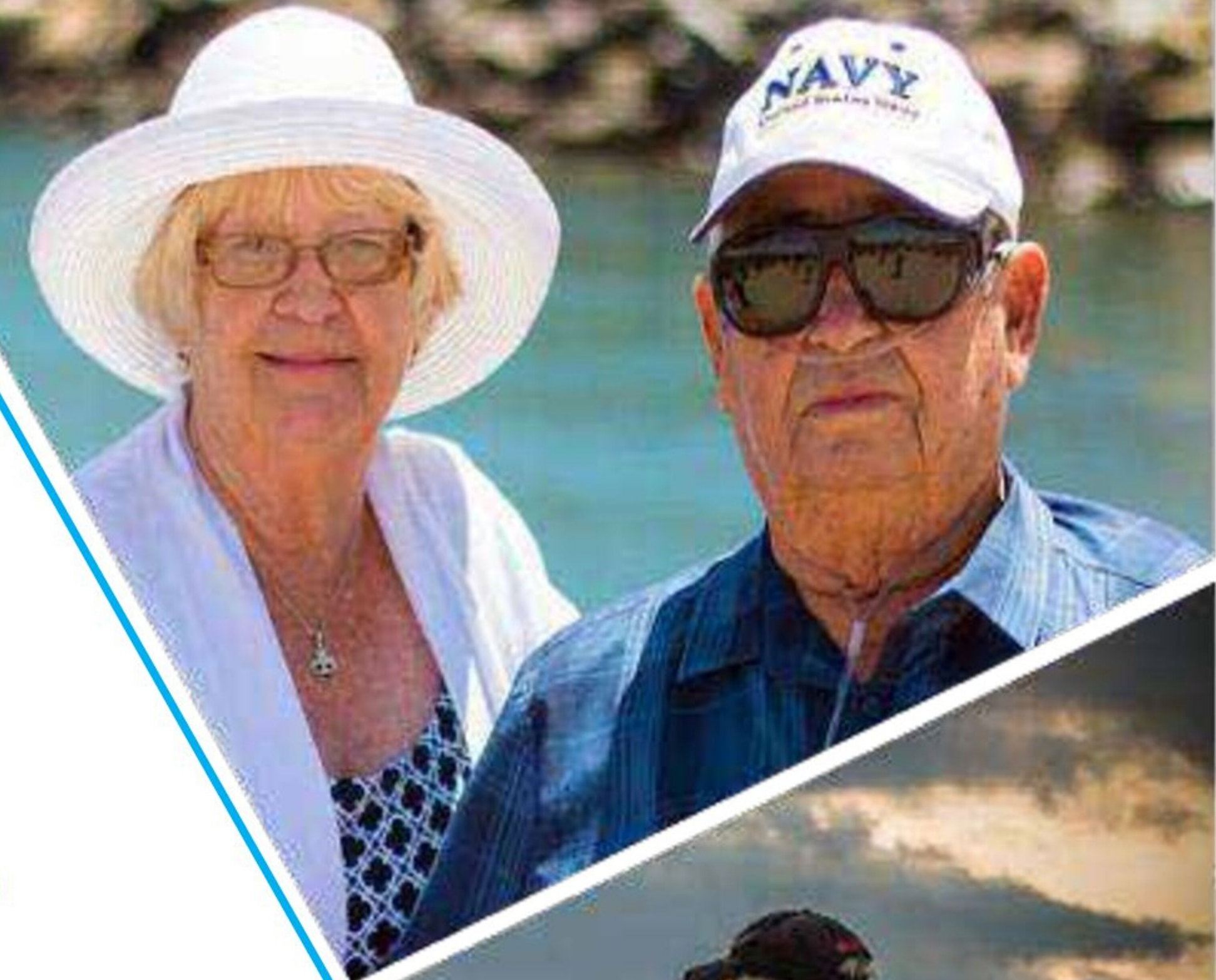
Somos el primer plan de previsión funeraria que ofrece protección a nivel nacional e internacional. Apoyamos a nuestra creciente comunidad latinoamericana, de Estados Unidos, Canadá y España brindando un servicio único, abatiendo los altos costos de un servicio funerario en los momentos más difíciles de un ser humano. El Plan INFINITY PROTECTIONS está en la búsqueda permanente de ofrecer los mejores beneficios y condiciones para nuestros afiliados.

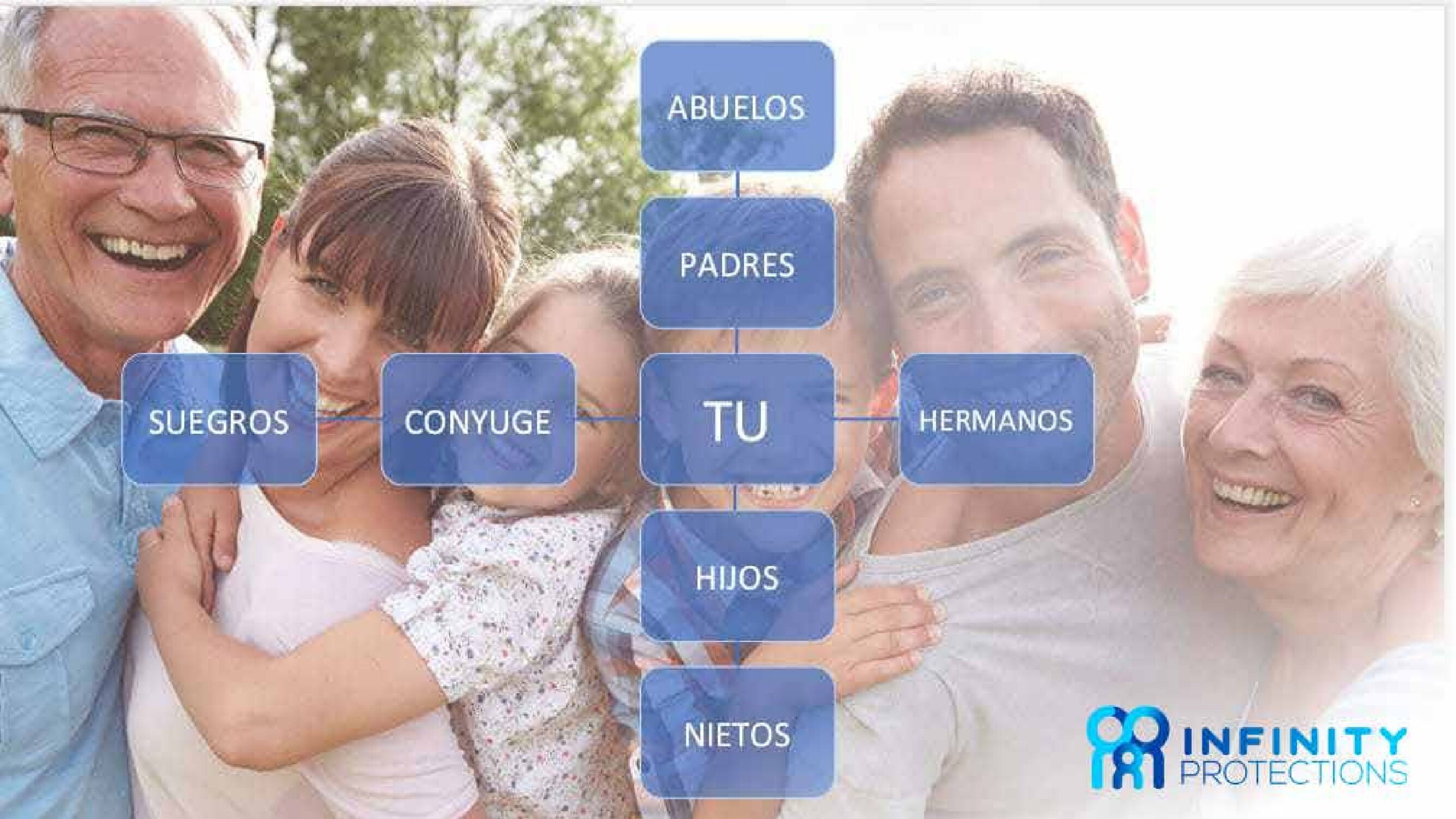


PLAN DE PREVISION FUNERARIO FAMILIAR



INFINITY
PROTECTIONS





ABUELOS

PADRES

SUEGROS

CONYUGE

TU

HERMANOS

HIJOS

NIETOS

PLAN HASTA
4 PERSONAS **\$48**



PLANO
HASTA **8**
PERSONAS **\$60**

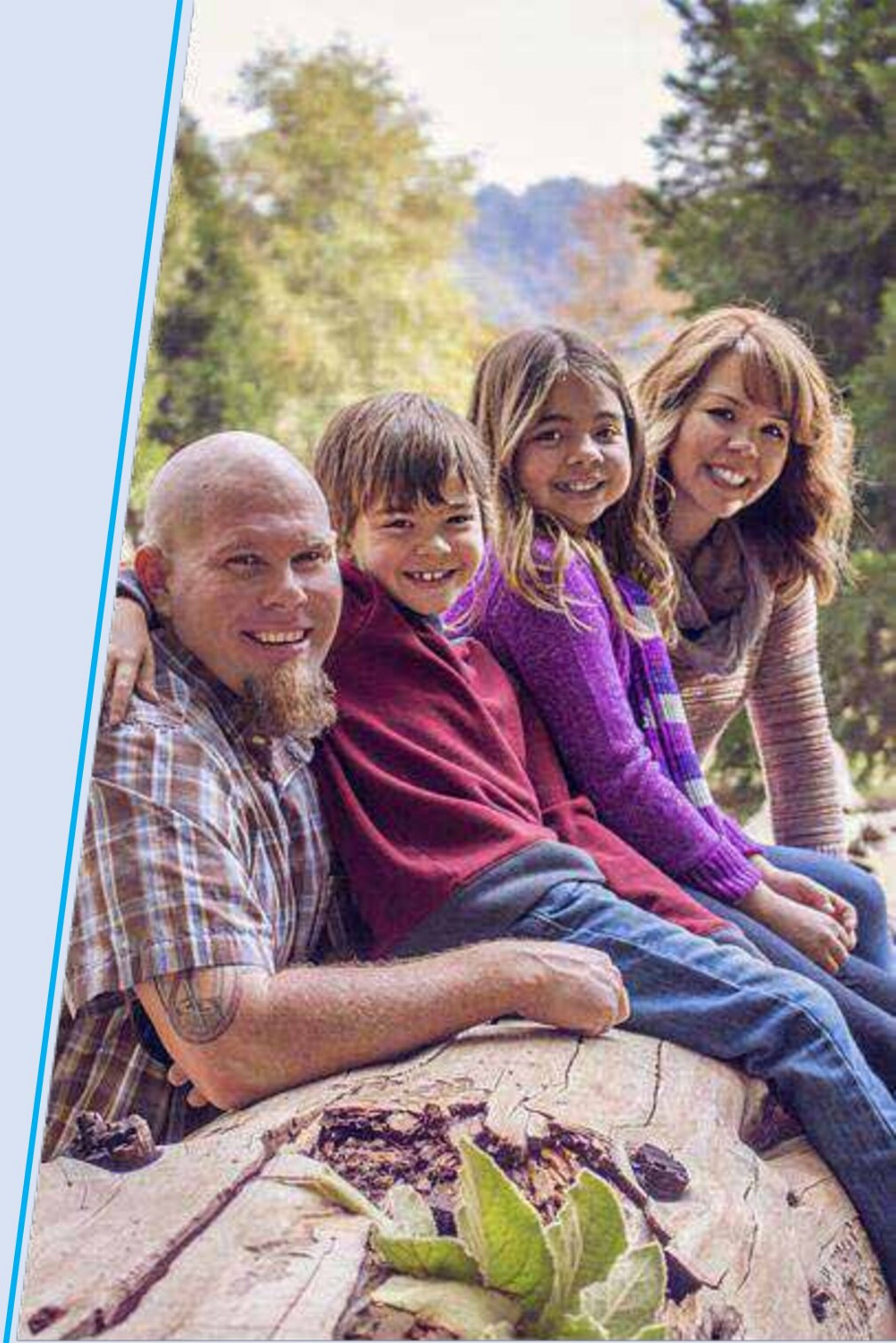
\$40 DE INSCRIPCION

PREVISION FUNERARIA DESDE ESTADOS UNIDOS, CANADA Y ESPAÑA

Repatriación

- ❖ Trámites Legales ante las autoridades competentes
- ❖ Tanatopraxia y arreglo estético del cuerpo
- ❖ Embalsamamiento
- ❖ Cofre de corte lineal
- ❖ Transporte aéreo del cuerpo al país de origen
- ❖ Transporte desde el aeropuerto a sala de velación
- ❖ Sala de velación en funeraria o domicilio
- ❖ Arreglo floral
- ❖ Servicio Religioso
- ❖ Traslado a cementerio o crematorio
- ❖ Servicio de Inhumación en arriendo según normas de cada país*
- ❖ Urna para cenizas en caso de cremación
- ❖ Asistencia emocional y manejo de duelo (hasta 3 sesiones)

* Estos beneficios pueden variar según el país donde se realice el servicio



PREVISION FUNERARIA EN ESTADOS UNIDOS

- ❖ **Tramites legales**
- ❖ **Retiro del cuerpo (recogida Casa u Hospital)**
- ❖ **Traslado del cuerpo a la funeraria**
- ❖ **Tanatopraxia (Embalsamamiento del cuerpo)**
- ❖ **Arreglo estético del cuerpo**
- ❖ **Ataúd básico para la velación**
- ❖ **Sala de velación hasta por 4 horas**
- ❖ **Traslado al crematorio**
- ❖ **Servicio de cremación**
- ❖ **Urna para cenizas**
- ❖ **Servicio memorial (velación de cenizas- opcional)**
- ❖ **Asistencia emocional y manejo de duelo (hasta 3 sesiones).**



PREVISION FUNERARIA EN LATINOAMERICA

- ❖ Trámites Legales ante las autoridades competentes
- ❖ Traslado del cuerpo a la funeraria
- ❖ Tanatopraxia (embalsamamiento del cuerpo)
- ❖ Arreglo estético del cuerpo
- ❖ Cofre de corte lineal
- ❖ Sala de velación en funeraria o domicilio
- ❖ Arreglo floral
- ❖ Servicio Religioso
- ❖ Traslado a cementerio o crematorio
- ❖ Servicio de Inhumación en arriendo según normas de cada país**
- ❖ Urna para cenizas en caso de cremación
- ❖ Asistencia emocional y manejo de duelo (hasta 3 sesiones)

** Estos beneficios pueden variar según el país donde se realice el servicio



A world map with a grid overlay, featuring glowing blue nodes and curved lines connecting them across the globe, symbolizing international coverage or a global network.

COBERTURA INTERNACIONAL



- **Trámites legales ante las autoridades competentes**
- **Retiro del cuerpo (Recogida Casa u Hospital)**
- **Traslado a la Funeraria**
- **Tanatopraxia (embalsamamiento del cuerpo solo si aplica)**
- **Arreglo estético del cuerpo**
- **Ataúd básico para la velación**
- **Velación en Funeraria (2-4 horas)**
- **Servicio de cremación**
- **Urna para las cenizas**
- **Servicio Memorial (Velación de Cenizas - opcional)**
- **Asistencia emocional y manejo de duelo (hasta 3 sesiones)**

BENEFICIOS EN ESTADOS UNIDOS

***Estos beneficios están sujetos a cambios**



- **Trámites legales ante las autoridades competentes**
- **Retiro del cuerpo (Recogida Casa u Hospital)**
- **Traslado a la Funeraria**
- **Tanatopraxia (embalsamamiento del cuerpo solo si aplica)**
- **Arreglo estético del cuerpo**
- **Ataúd básico para la velación**
- **Velación en Funeraria (2-4 horas)**
- **Servicio de cremación**
- **Urna para las cenizas**
- **Servicio Memorial (Velación de Cenizas - opcional)**
- **Asistencia emocional y manejo de duelo (hasta 3 sesiones)**

BENEFICIOS EN CANADA

***Estos beneficios están sujetos a cambios**



- **Asistencia Durante el Proceso**
- **Trámites ante las autoridades competentes (Salubridad y Registro Civil)**
- **Tanatopraxia (embalsamamiento del cuerpo solo si aplica)**
- **Arreglo Estético del Cuerpo**
- **Traslados a sala de velación o domicilio**
- **Sala de velación hasta 24 horas**
- **Ataúd Metálico o Ataúd de Madera**
- **Capilla domiciliaria hasta 24 horas**
- **Carteles u Obituarios**
- **Carroza Fúnebre**
- **Traslado al Cementerio Municipal, Civil o al Crematorio**
- **Servicio de Cremación (en caso de ser solicitado)**
- **Urna para cenizas (en caso de cremación)**
- **Asistencia y manejo del duelo (hasta 3 sesiones)** (Este beneficio se prestará con previa coordinación de Naser en USA)

BENEFICIOS EN MEXICO

*Estos beneficios están sujetos a cambios



- **Trámites legales ante las autoridades competentes**
- **Retiro del cuerpo (Recogida Casa u Hospital)**
- **Traslado a la Funeraria**
- **Tanatopraxia (embalsamamiento del cuerpo solo si aplica)**
- **Arreglo estético del cuerpo**
- **Ataúd básico para la velación**
- **Velación en Funeraria (2-4 horas)**
- **Servicio de cremación**
- **Urna para las cenizas**
- **Servicio Memorial (Velación de Cenizas - opcional)**
- **Asistencia emocional y manejo de duelo (hasta 3 sesiones)**

BENEFICIOS EN PUERTO RICO

***Estos beneficios están sujetos a cambios**



- **Trámites ante las autoridades competentes**
- **Traslados a sala de velación**
- **Tanatopraxia (embalsamamiento del cuerpo solo si aplica)**
- **Arreglo estético del cuerpo**
- **Ataúd Metálico o de Madera**
- **Sala de velación**
- **Capilla Domiciliaria**
- **Carroza Fúnebre**
- **Traslado a cementerio, Municipal, Civil o al Crematorio**
- **Fosa a disponibilidad en Cementerio, Municipal o Civil (Perpetuidad)**
- **Urna para cenizas (en caso de cremación)**
- **Asistencia emocional y manejo de duelo (hasta 3 sesiones)**

BENEFICIOS EN CUBA

***Estos beneficios están sujetos a cambios**



- **Asistencia Durante el Proceso**
- **Trámites ante las autoridades competentes**
- **Tanatopraxia (embalsamamiento del cuerpo solo si aplica)**
- **Arreglo Estético del Cuerpo**
- **Ataúd Metálico o Ataúd de Madera**
- **Traslados a sala de velación o domicilio**
- **Sala de velación hasta 24 horas**
- **Capilla domiciliaria incluye: Equipo de velación (Cristo, Banco Pedestal, 4 Candeleros y 4 Cirios)**
- **Arreglo floral**
- **Libro para firmas de los asistentes**
- **Servicio de Cafetería en Funeraria**
- **Servicio religioso, independientemente del credo practicado**
- **Carroza fúnebre**
- **Traslado a cementerio, Municipal o Civil**
- **Urna para cenizas (en caso de cremación)**
- **Carteles u obituarios**
- **Asistencia emocional y manejo de duelo (hasta 3 sesiones)**

BENEFICIOS EN REPUBLICA DOMINICANA

*Estos beneficios están sujetos a cambios





- Trámites ante las autoridades competentes (Salubridad, Oficina Panteones y Registro Civil)
- Tanatopraxia (embalsamamiento del cuerpo solo si aplica)
- Arreglo Estético del Cuerpo
- Ataúd Metálico o Ataúd de Madera
- Traslados a sala de velación o domicilio
- Sala de velación hasta 24 horas
- Capilla domiciliaria
- Libro para firmas de los asistentes
- Servicio de Cafetería En Funeraria
- Servicio religioso, independientemente del credo practicado
- Carroza Fúnebre
- Traslado Cementerio, Municipal, Civil o al Crematorio
- Urna para cenizas (en caso de cremación)
- Asistencia y manejo del duelo (hasta 3 sesiones)

BENEFICIOS EN HONDURAS

*Estos beneficios están sujetos a cambios



- **Asistencia Durante el Proceso**
- **Trámites ante las autoridades competentes**
- **Tanatopraxia (embalsamamiento del cuerpo solo si aplica)**
- **Arreglo Estético del Cuerpo**
- **Ataúd Metálico o Ataúd de Madera**
- **Traslados a sala de velación o domicilio**
- **Sala de velación hasta 24 horas**
- **Capilla domiciliaria incluye: Equipo de velación (Cristo, Banco Pedestal, 4 Candeleros y 4 Cirios) Solo aplica en el gran Salvador**
- **Libro para firmas de los asistentes**
- **Servicio de cafetería en funeraria**
- **Servicio religioso, independientemente del credo practicado**
- **Carroza Fúnebre**
- **Servicio de transporte para familiares (máximo 22 personas)**
- **Traslado Cementerio, Municipal, Civil**
- **Urna para cenizas (en caso de cremación)**
- **Asistencia emocional y manejo de duelo (hasta 3 sesiones)**

BENEFICIOS EN SALVADOR

*Estos beneficios están sujetos a cambios



- **Asistencia Durante el Proceso**
- **Trámites ante las autoridades competentes**
- **Tanatopraxia (embalsamamiento del cuerpo solo si aplica)**
- **Arreglo Estético del Cuerpo**
- **Ataúd Metálico o Ataúd de Madera**
- **Traslados a sala de velación o domicilio**
- **Sala de velación hasta 24 horas**
- **Capilla domiciliaria incluye: Equipo de velación (Cristo, Banco Pedestal, 4 Candeleros y 4 Cirios)**
- **Libro para firmas de los asistentes**
- **Servicio de Cafetería En Funeraria**
- **Servicio religioso, independientemente del credo practicado**
- **Carroza Fúnebre**
- **Traslado Cementerio, Municipal, Civil**
- **Urna para cenizas (en caso de cremación)**
- **Carteles u obituarios**
- **Asistencia emocional y manejo del duelo (hasta 3 sesiones)**

BENEFICIOS EN NICARAGUA

*Estos beneficios están sujetos a cambios



- **Asistencia Durante el Proceso**
- **Trámites ante las autoridades competentes**
- **Tanatopraxia (embalsamamiento del cuerpo solo si aplica)**
- **Arreglo Estético del Cuerpo**
- **Ataúd Metálico o Ataúd de Madera**
- **Traslados a sala de velación o domicilio**
- **Sala de velación hasta 24 horas**
- **Capilla domiciliaria incluye: Equipo de velación (Cristo, Banco Pedestal, 4 Candeleros y 4 Cirios (Velación dentro del perímetro de la Ciudad de Guatemala (50Km) Velación residencial si la carretera es asfaltada)**
- **Libro para firmas de los asistentes**
- **Servicio de Cafetería En Funeraria**
- **Servicio religioso, independientemente del credo practicado**
- **Carroza Fúnebre**
- **Servicio de transporte para familiares**
- **Fosa a disponibilidad en Cementerio, Municipal o Civil a temporalidad (6 años)**
- **Traslado Cementerio, Municipal, Civil o al Crematorio**
- **Asistencia emocional y manejo del duelo (hasta 3 sesiones)**

BENEFICIOS EN GUATEMALA

***Estos beneficios están sujetos a cambios**



- **Asistencia Durante el Proceso**
- **Trámites ante las autoridades**
- **Tanatopraxia (embalsamamiento del cuerpo solo si aplica)**
- **Arreglo Estético del Cuerpo**
- **Ataúd Metálico o Ataúd de Madera**
- **Traslados a sala de velación o domicilio**
- **Sala de velación hasta 24 horas**
- **Capilla domiciliaria incluye: Equipo de velación (Cristo, Banco Pedestal, 4 Candeleros y 4 Cirios)**
- **Arreglo floral**
- **Libro para firmas de los asistentes**
- **Servicio de Cafetería En Funeraria**
- **Servicio religioso, independientemente del credo practicado**
- **Carroza fúnebre**
- **Traslado Cementerio, Municipal, Civil o al Crematorio**
- **Fosa a disponibilidad en Cementerio, Municipal o Civil a temporalidad (5 años)**
- **Carteles u obituarios**
- **Asistencia emocional y manejo del duelo (hasta 3 sesiones)**

BENEFICIOS EN COSTA RICA

*Estos beneficios están sujetos a cambios



- **Asistencia Durante el Proceso**
- **Trámites ante las autoridades competentes**
- **Tanatopraxia (embalsamamiento del cuerpo solo si aplica)**
- **Arreglo Estético del Cuerpo**
- **Ataúd Metálico o Ataúd de Madera**
- **Traslados a sala de velación o domicilio**
- **Sala de velación hasta 24 horas**
- **Capilla domiciliaria incluye: Equipo de velación (Cristo, Banco Pedestal, 4 Candeleros y 4 Cirios)**
- **Libro para firmas de los asistentes**
- **Servicio de Cafetería En Funeraria**
- **Servicio religioso, independientemente del credo practicado**
- **Carroza Fúnebre**
- **Traslado Cementerio, Municipal, Civil o al Crematorio**
- **Fosa a disponibilidad en Cementerio, Municipal o Civil a temporalidad (4 años en el Parque del Recuerdo o 3 años en cementerios municipales)**
- **Urna para cenizas (en caso de cremación)**
- **Carteles u obituarios**
- **Asistencia emocional y manejo del duelo (hasta 3 sesiones)**

BENEFICIOS EN PANAMA

*Estos beneficios están sujetos a cambios



- **Asistencia Durante el Proceso**
- **Trámites ante las autoridades competentes**
- **Tanatopraxia (embalsamamiento del cuerpo solo si aplica)**
- **Arreglo Estético del Cuerpo**
- **Traslados a sala de velación o domicilio**
- **Sala de velación hasta 24 horas**
- **Capilla domiciliaria incluye: Equipo de velación (Cristo, Banco Pedestal, 4 Candeleros y 4 Cirios)**
- **Ataúd Metálico o Ataúd de Madera**
- **Arreglo Floral**
- **Libro para firmas de los asistentes**
- **Servicio de Cafetería En Funeraria**
- **Servicio religioso, independientemente del credo practicado**
- **Carroza Fúnebre**
- **Traslado Cementerio, Municipal, Civil o al Crematorio**
- **Servicio de transporte para familiares**
- **Fosa a disponibilidad en Cementerio, Municipal o Civil a temporalidad (4 años)**
- **Servicio Cremación con Urna para cenizas**
- **Carteles u obituarios**
- **Asistencia emocional y manejo del duelo (hasta 3 sesiones)**

BENEFICIOS EN COLOMBIA

*Estos beneficios están sujetos a cambios



- **Asistencia Durante el Proceso**
- **Tramites ante las autoridades competentes**
- **Tanatopraxia (embalsamamiento del cuerpo solo si aplica)**
- **Arreglo estético del Cuerpo**
- **Ataúd Metálico o Ataúd de Madera**
- **Traslados a sala de velación o domicilio**
- **Sala de velación hasta 24 horas**
- **Capilla domiciliaria incluye: Equipo de velación (Cristo, Banco Pedestal, 4 Candeleros y 4 Cirios)**
- **Arreglo Floral**
- **Libro para firmas de los asistentes**
- **Servicio de Cafetería En Funeraria**
- **Servicio religioso, independientemente del credo practicado**
- **Carroza fúnebre**
- **Traslado Cementerio, Municipal, Civil o al Crematorio**
- **Fosa a disponibilidad en Cementerio, Municipal o Civil a temporalidad (4 años -arrendamiento en el cementerio Batan o San Diego)**
- **Urna para cenizas (en caso de cremación)**
- **Carteles u obituarios**
- **Asistencia emocional y manejo del duelo (hasta 3 sesiones)**

BENEFICIOS EN ECUADOR

*Estos beneficios están sujetos a cambios



- Trámites ante las autoridades competentes
- Tanatopraxia (embalsamamiento del cuerpo solo si aplica)
- Arreglo Estético del Cuerpo
- Traslados a sala de velación o domicilio
- Ataúd Metálico o Ataúd de Madera
- Capilla domiciliaria incluye: Equipo de velación (Cristo, Banco Pedestal, 4 Candeleros y 4 Cirios)
- Sala de velación
- Servicio religioso, independientemente del credo practicado
- Arreglo Floral
- Libro para firmas de los asistentes
- Servicio de cafetería en funeraria
- Carroza Fúnebre
- Traslado a Cementerio, Municipal, Civil o Crematorio
- Traslados dentro del territorio venezolano
- Servicio de transporte para familiares y/o acompañantes (Una parcela (1) con un (1) puesto) según disponibilidad en cementerio municipal o civil
- Servicio de cremación con urna (básica) para cenizas
- Carteles u obituarios
- Asistencia emocional y manejo del duelo (hasta 3 sesiones)

BENEFICIOS EN VENEZUELA

*Estos beneficios están sujetos a cambios

- **Asistencia Durante el Proceso**
- **Trámites ante las autoridades competentes**
- **Tanatopraxia (embalsamamiento del cuerpo solo si aplica)**
- **Arreglo Estético del Cuerpo**
- **Ataúd Metálico o Ataúd de Madera**
- **Traslados a sala de velación o domicilio**
- **Sala de velación hasta 24 horas**
- **Capilla domiciliaria incluye: Equipo de velación (Cristo, Banco Pedestal, 4 Candeleros y 4 Cirios)**
- **Arreglo floral**
- **Libro para firmas de los asistentes**
- **Servicio de Cafetería En Funeraria (80 raciones)**
- **Servicio religioso, independientemente del credo practicado**
- **Carroza Fúnebre**
- **Traslado Cementerio, Municipal, Civil o al Crematorio**
- **Servicio de transporte para familiares (máximo 24 personas)**
- **Fosa a disponibilidad en Cementerio, Municipal o Civil a temporalidad (4 Años)**
- **Urna para cenizas (en caso de cremación)**
- **Carteles u obituarios**
- **Asistencia emocional y manejo del duelo (hasta 3 sesiones)**

BENEFICIOS EN PERU

*Estos beneficios están sujetos a cambios



- **Tramites légaes ante las autoridades competentes**
- **Traslados a la sala de velación o**
- **Tanatopraxia (embalsamamiento del cuerpo solo si aplica)**
- **Arreglo estético del cuerpo**
- **Traslado del cuerpo a la funeraria o domicilio**
- **Cofre o Ataúd Básico**
- **Velación en funeraria (solo si aplica)**
- **Capilla domiciliaria incluye: equipo de velación (cristo, catafalco, velones y su respectiva porta velones)**
- **Arreglo floral.**
- **Libro registro de visitas**
- **Servicio Religioso independiente del credo.**
- **Servicio de cafetería en funeraria o en residencia**
- **Transporte para acompañantes**
- **Traslado a Cementerio o Crematorio**
- **Fosa a disponibilidad en Cementerio (Civil o Municipal en arrendamiento 5 años)**
- **Urna para cenizas (en caso de cremación)**
- **Carteles u Obituarios**
- **Asistencia emocional y manejo de duelo (hasta 3 sesiones)**

BENEFICIOS EN BOLIVIA

*Estos beneficios están sujetos a cambios



- **Asistencia Durante el Proceso**
- **Tramites ante las autoridades competentes**
- **Tanatopraxia (embalsamamiento del cuerpo solo si aplica)**
- **Arreglo Estético del Cuerpo**
- **Ataúd Metálico o Ataúd de Madera**
- **Traslados a sala de velación o domicilio**
- **Sala de velación hasta 24 horas**
- **Capilla domiciliaria incluye: Equipo de velación (Cristo, Banco Pedestal, 4 Candeleros y 4 Cirios)**
- **Arreglo floral**
- **Libro para firmas de los asistentes**
- **Servicio de Cafetería En Funeraria**
- **Servicio religioso, independientemente del credo practicado**
- **Carroza Fúnebre**
- **Traslado a cementerio, Municipal, Civil o al Crematorio**
- **Servicio de transporte para familiares (1 vehículo)**
- **Fosa a disponibilidad en Cementerio, Municipal o Civil a (a perpetuidad)**
- **Urna para cenizas (en caso de cremación)**
- **Asistencia emocional y manejo de duelo (hasta 3 sesiones)**

BENEFICIOS EN CHILE

*Estos beneficios están sujetos a cambios





- **Asistencia Durante el Proceso**
- **Trámites ante las autoridades competentes**
- **Tanatopraxia (embalsamamiento del cuerpo solo si aplica)**
- **Arreglo Estético del Cuerpo**
- **Ataúd Metálico o Ataúd de Madera**
- **Traslados a sala de velación o domicilio**
- **Sala de velación hasta 24 horas**
- **Capilla domiciliaria incluye: Equipo de velación (Cristo, Banco Pedestal, 4 Candeleros y 4 Cirios)**
- **Arreglo Floral**
- **Libro para firmas de los asistentes**
- **Servicio de Cafetería en Funeraria**
- **Servicio religioso, independientemente del credo practicado**
- **Carroza Fúnebre**
- **Traslado a cementerio, Municipal, Civil o al Crematorio**
- **Urna para cenizas (en caso de cremación)**
- **Carteles u obituarios**
- **Asistencia emocional y manejo del duelo (hasta 3 sesiones)**

BENEFICIOS EN ARGENTINA

***Estos beneficios están sujetos a cambios**



- **Asistencia Durante el Proceso**
- **Trámites ante las autoridades competentes**
- **Tanatopraxia (embalsamamiento del cuerpo solo si aplica)**
- **Arreglo Estético del Cuerpo**
- **Ataúd Metálico o Ataúd de Madera**
- **Traslados a sala de velación o domicilio**
- **Sala de velación hasta 24 horas**
- **Capilla domiciliaria incluye: Equipo de velación (Cristo, Banco Pedestal, 4 Candeleros y 4 Cirios)**
- **Arreglo Floral**
- **Libro para firmas de los asistentes**
- **Servicio de Cafetería en Funeraria**
- **Servicio religioso, independientemente del credo practicado**
- **Carroza Fúnebre**
- **Traslado a cementerio, Municipal, Civil o al Crematorio**
- **Urna para cenizas (en caso de cremación)**
- **Carteles u obituarios**
- **Asistencia emocional y manejo del duelo (hasta 3 sesiones)**

BENEFICIOS EN BRASIL

*Estos beneficios están sujetos a cambios



- **Asistencia Durante el Proceso**
- **Tramites ante las autoridades competentes**
- **Tanatopraxia (embalsamamiento del cuerpo solo si aplica)**
- **Arreglo Estético del Cuerpo**
- **Ataúd Metálico o Ataúd de Madera**
- **Traslados a sala de velación o domicilio**
- **Sala de velación hasta 24 horas**
- **Capilla domiciliaria incluye: Equipo de velación (Cristo, Banco Pedestal, 4 Candeleros y 4 Cirios)**
- **Servicio de Cafetería En Funeraria**
- **Servicio religioso, independientemente del credo practicado**
- **Carroza Fúnebre**
- **Traslado a cementerio, Municipal, Civil o al Crematorio**
- **Urna para cenizas (en caso de cremación)**
- **Asistencia emocional y manejo de duelo (hasta 3 sesiones)**

BENEFICIOS EN URUGUAY

*Estos beneficios están sujetos a cambios



- **Asistencia Durante el Proceso**
- **Tramites ante las autoridades competentes**
- **Tanatopraxia (embalsamamiento del cuerpo solo si aplica)**
- **Arreglo Estético del Cuerpo**
- **Ataúd Metálico o Ataúd de Madera**
- **Traslados a sala de velación o domicilio**
- **Sala de velación hasta 24 horas**
- **Capilla domiciliaria incluye: Equipo de velación (Cristo, Banco Pedestal, 4 Candeleros y 4 Cirios)**
- **Servicio de Cafetería En Funeraria**
- **Servicio religioso, independientemente del credo practicado**
- **Carroza Fúnebre**
- **Traslado a cementerio, Municipal, Civil o al Crematorio**
- **Urna para cenizas (en caso de cremación)**
- **Asistencia emocional y manejo de duelo (hasta 3 sesiones)**

BENEFICIOS EN PARAGUAY

*Estos beneficios están sujetos a cambios





- **Asistencia Durante el Proceso**
- **Trámites ante las autoridades competentes**
- **Traslados a sala de velación**
- **Tanatopraxia (embalsamamiento del cuerpo solo si aplica)**

- **Ataúd**
- **Sala de velación hasta 24 horas**
- **Arreglo Floral**
- **Servicio de Catering**
- **Servicio religioso, independientemente del credo practicado**
- **Carroza Fúnebre**
- **Traslado Cementerio, Municipal, Civil o al Crematorio**
- **Fosa a disponibilidad en Cementerio, Municipal o Civil a temporalidad (5-Años)**
- **Urna para cenizas (en caso de cremación)**
- **Asistencia emocional y manejo del duelo (hasta 3 sesiones)**

*Estos beneficios están sujetos a cambios

BENEFICIOS EN ESPAÑA

TIEMPOS DE ESPERA

Periodo de Espera:

Las inclusiones y reemplazos efectuados dentro de los primeros (30) días de activación del plan tendrán un tiempo de espera de:

EDADES	TIEMPOS DE ESPERA
Menores de 65 años	Treinta (30) días de espera (1 mes)
Entre los 66 y 79 años	Noventa (90) días de espera (3 meses)
Entre los 80 y 89 años	Doscientos setenta (270) días de esperas (9 meses)
Entre los 90 y 99 años	Cuatrocientos cincuenta (450) días de espera (15 meses)
Mayor a 100 años	Cuatrocientos cincuenta (600) días de espera (20 meses)

Las inclusiones efectuadas pasados los primeros (30) días de activación del plan tendrán un tiempo de espera de:

EDADES	TIEMPOS DE ESPERA
Menores de 65 años	ciento ochenta (180) días (6 meses)
Entre los 66 y 79 años	Doscientos setenta (270) días de espera (9 meses))
Mayores a ochenta (80) años	No podrán ser incluidos una vez pasados los primeros Treinta (30) días de activado el plan

Los reemplazos no son admitidos pasados los primeros (30) días de activación del plan.

El periodo de espera no aplica para todos los beneficiarios indistintamente de su edad en caso de fallecimiento accidental o muerte violenta.

COMPARATIVO

Somos el **UNICO PLAN FUNERAL** en el mercado de Cobertura Mundial sin límite de edad y aceptando condiciones pre-existentes.

INFINITY

OTROS PLANES

PERIODOS DE ESPERA	30 DIAS EN LA MAYORIA DE PLANES	180 DIAS O MAS
PRECIOS	GLOBALES EN TODA LA NACION	VARIAN DE ACUERDO AL ESTADO
COBERTURA	ESTADOS UNIDOS CANADA ESPANA Y LATINOAMERICA	ESTADOS UNIDOS Y LATINOAMERICA
LIMITE DE EDAD	NO APLICA	HASTA 65 AÑOS MAX (TITULAR)
CONDICIONES PRE-EXISTENTES	NO APLICA	NO SE ACEPTAN
CONSANGUINIDAD FAMILIAR MAYOR	SE ACEPTAN PADRES SUEGROS Y ABUELOS	UNICAMENTE PADRES DEL TITULAR
CONDICIONES DEL TITULAR	NO IMPORTA EDAD / CUENTA BANCARIA EN CUALQUIER PAIS	EDAD MAX 65 AÑOS Y CUENTA EN USA
COBERTURA MUNDIAL	SI	NO
REDES FUNERARIAS	COMERCIALES Y NO COMERCIALES / RED MUNDIAL	RED LIMITADA /NO MUNDIAL /NO COMERCIAL
LLAMADA DE VERIFICACION AL CLIENTE	SI	NO
PLATAFORMA EN LINEA	SI	NO
PRODUCTOS SUPLEMENTARIOS	SI	NO

PLAN DE CARRERA CON INFINITY PROTECTIONS

2 ventas x semana = 100 ventas al año aprox



\$43.200/12 meses Daria como resultado
ingresos de **\$3600 US** al mes
convirtiendose en un excelente
plan de retiro



7791 NW 46th St.
Doral, FL. 33166



+1 (786) 603-9347



info@insurancetime20.com



insurancetime20.com